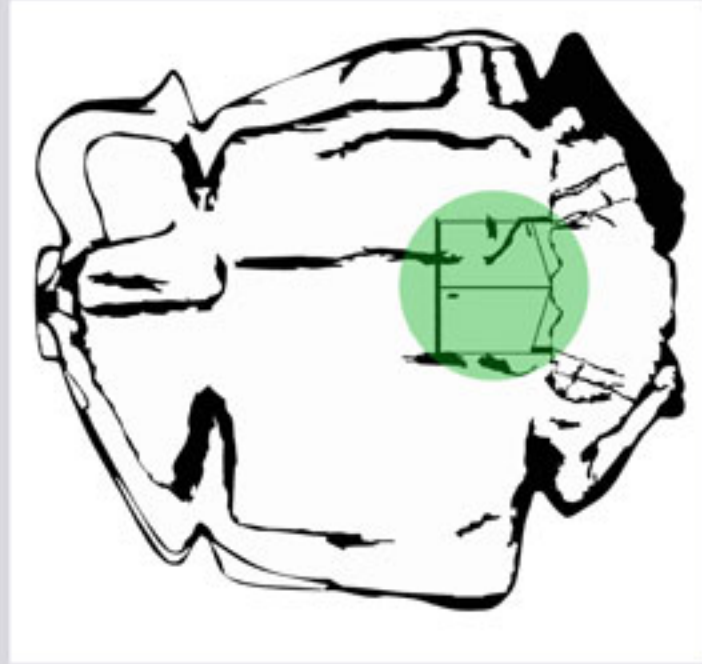


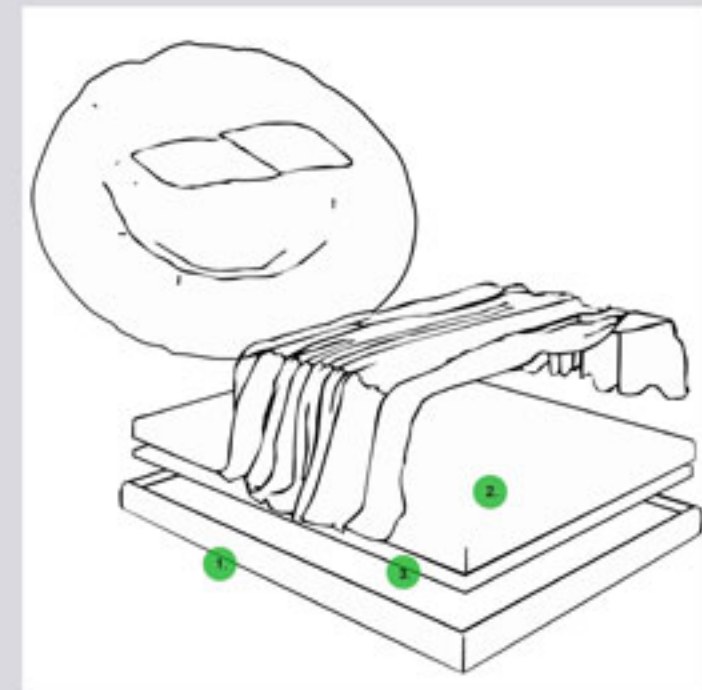
Natural's illusion

L'oggetto significativo è il LETTO.



I materiali che abbiamo utilizzato sono :

1. una lastra di plexiglass
2. il materasso ad acqua con valvola
3. Piastra riscaldante

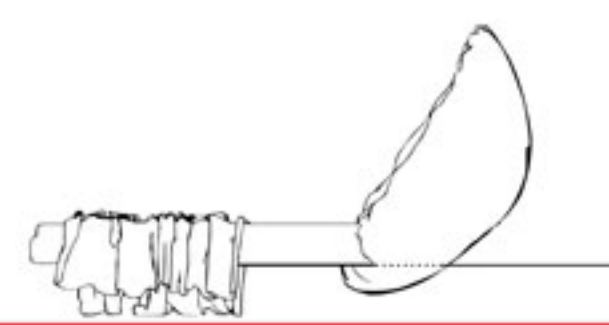


Trascurriamo circa un terzo della vita a letto. Dormire bene, rilassarsi e riposare profondamente, e' essenziale per il nostro equilibrio psico-fisico. Perche' cio' avvenga e' importante che il nostro corpo non debba subire un contatto opprimente con il materasso. I sistemi letto ad acqua si adattano naturalmente alla forma del corpo sostenendolo in modo piacevolmente armonico. Il nucleo d'acqua del materasso reagisce dinamicamente ad ogni cambiamento di posizione nel sonno, favorendo attraverso il calore indotto dal termoregolatore, un profondo relax muscolare.

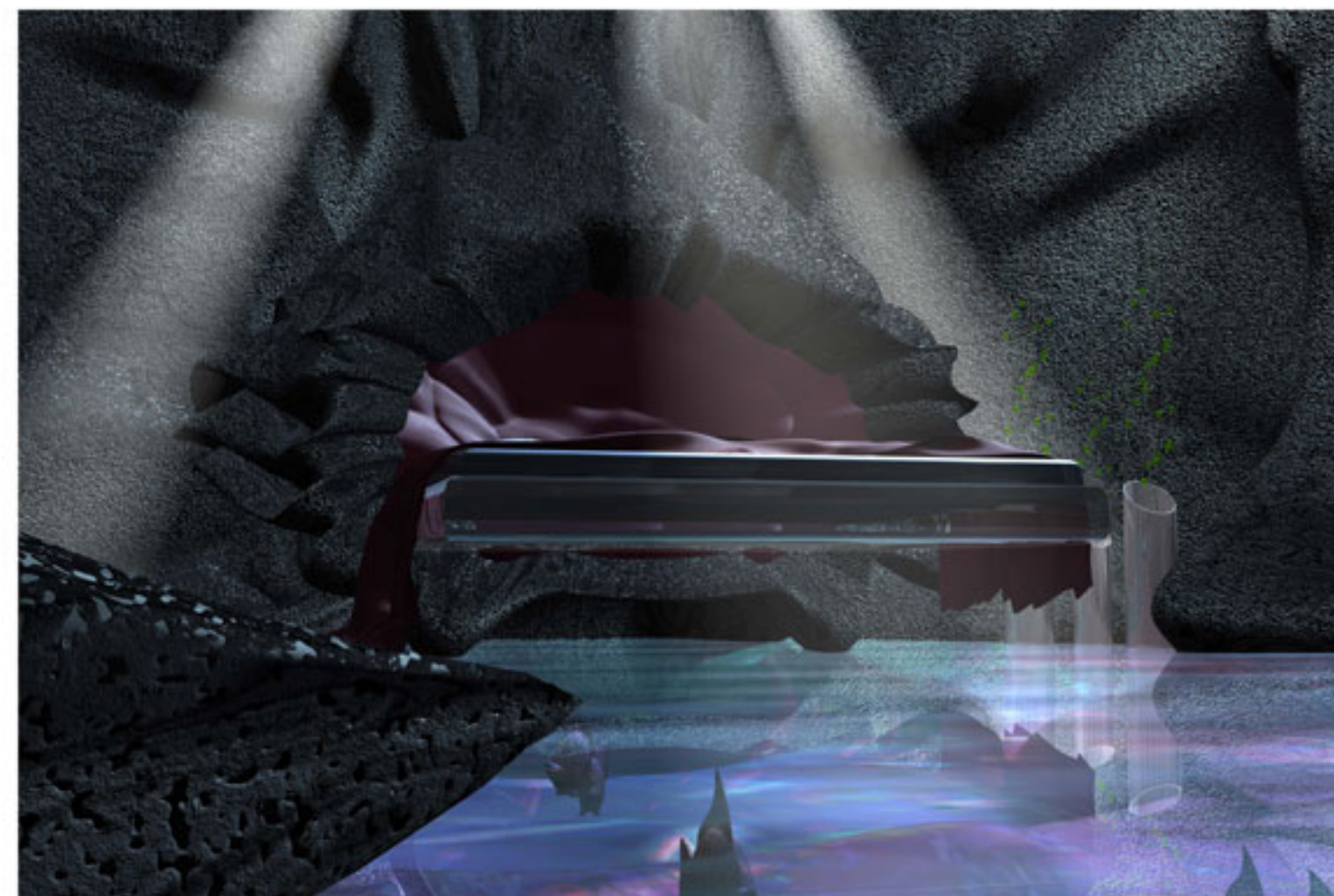
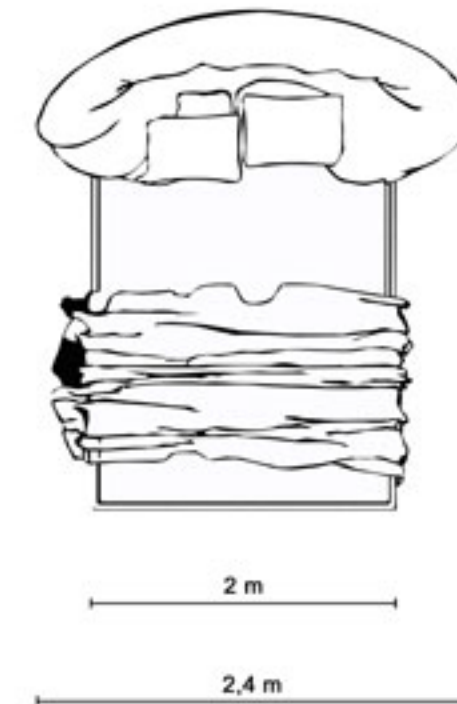
VISTA FRONTALE



VISTA LATERALE



3,8 m



Il letto è sostenuto da due barre di ferro incastrate nella roccia che aumentano la resistenza della struttura

Natural's illusion